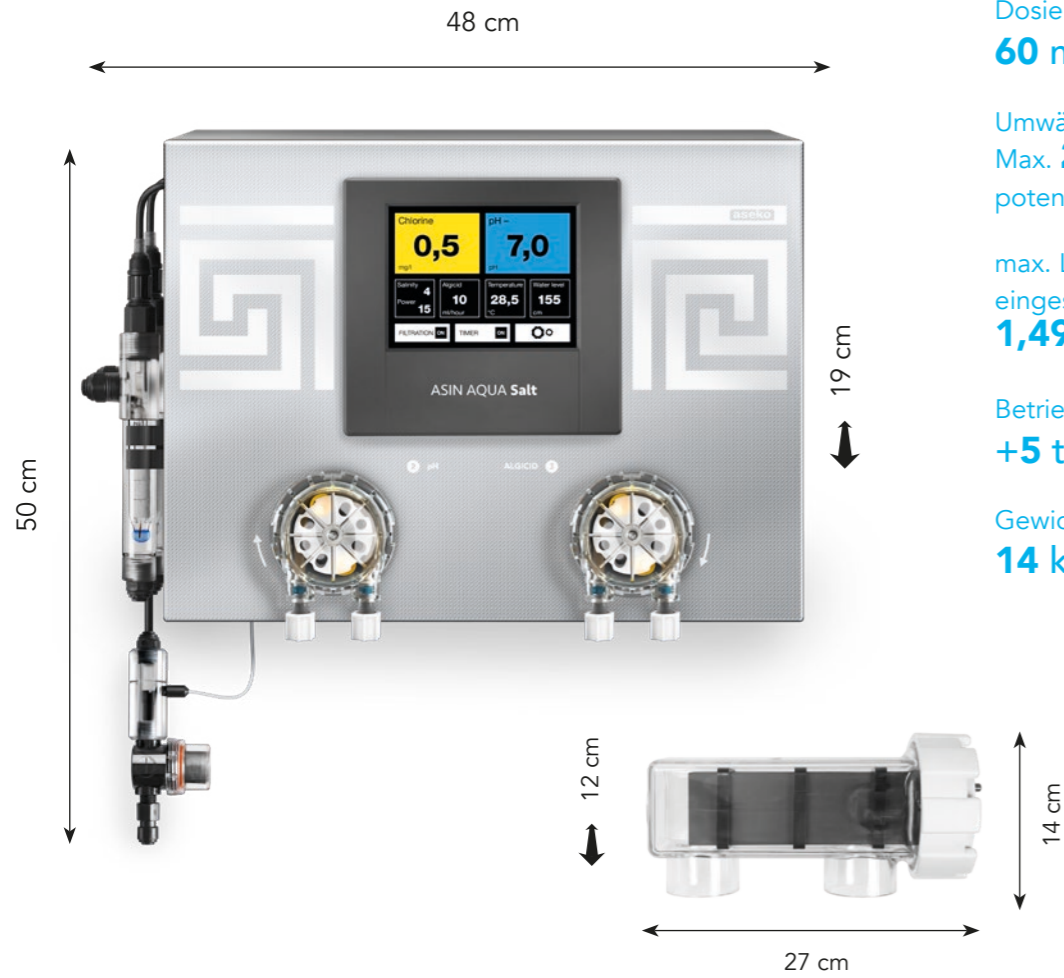


ASIN AQUA® Salt

Das hochpräzise Poolwassermanagement- und Desinfektionssystem der Spitzenklasse. Die Kombination der weltweit beliebten Wasseraufbereitung durch Elektrolyse von leicht gesalzenem Wasser im Pool mit präziser Messung des freien Chlors mittels einer Membransonde. Digitale Intelligenz durch Systemintegration und Nutzung des ASEKO WEB SERVICES ist die ASIN AQUA SALZ die beste Lösung für Ihren Pool.



Maximales Beckenvolumen
(Erweiterbar durch Salz-Zusatzmodule)
70 m³

Maximale Leistung
(ohne Zusatzmodul)
25 g/h

Dosierpumpenleistung
60 ml/min. / max 1 bar

Umwälzpumpeanschluss
Max. **230V/1A**
potentialfreies Relais

max. Leistung für direkt eingesteckte Filterpumpen
1,49 kW/230V AC

Betriebstemperatur
+5 to +40°C

Gewicht
14 kg



POOL TECHNOLOGY



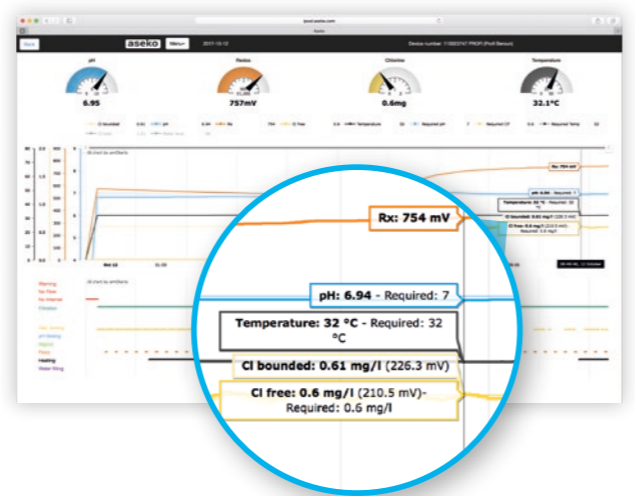
ASEKO Web Services

Ermöglicht es, sämtliche Daten zu Ihrem Schwimmbad standortunabhängig abzurufen. Sie können eine Warnung, für den Fall der Überschreitung von eingestellten Grenzwerten, aktivieren. Die Kommunikation erfolgt nahezu in Echtzeit.

iPool LIVE App



iPool Webinterface



ASIN AQUA® Salt

WASSERAUFBEREITUNG DURCH SALZWASSERELEKTROLYSE & POOLWASSERMANAGEMENT

asekopool.com



CLF FREIES CHLOR
MEMBRAN – SONDE



CLF or **Redox**
Sonde #12052
Long Life Sonde #12016

pH
SONDE



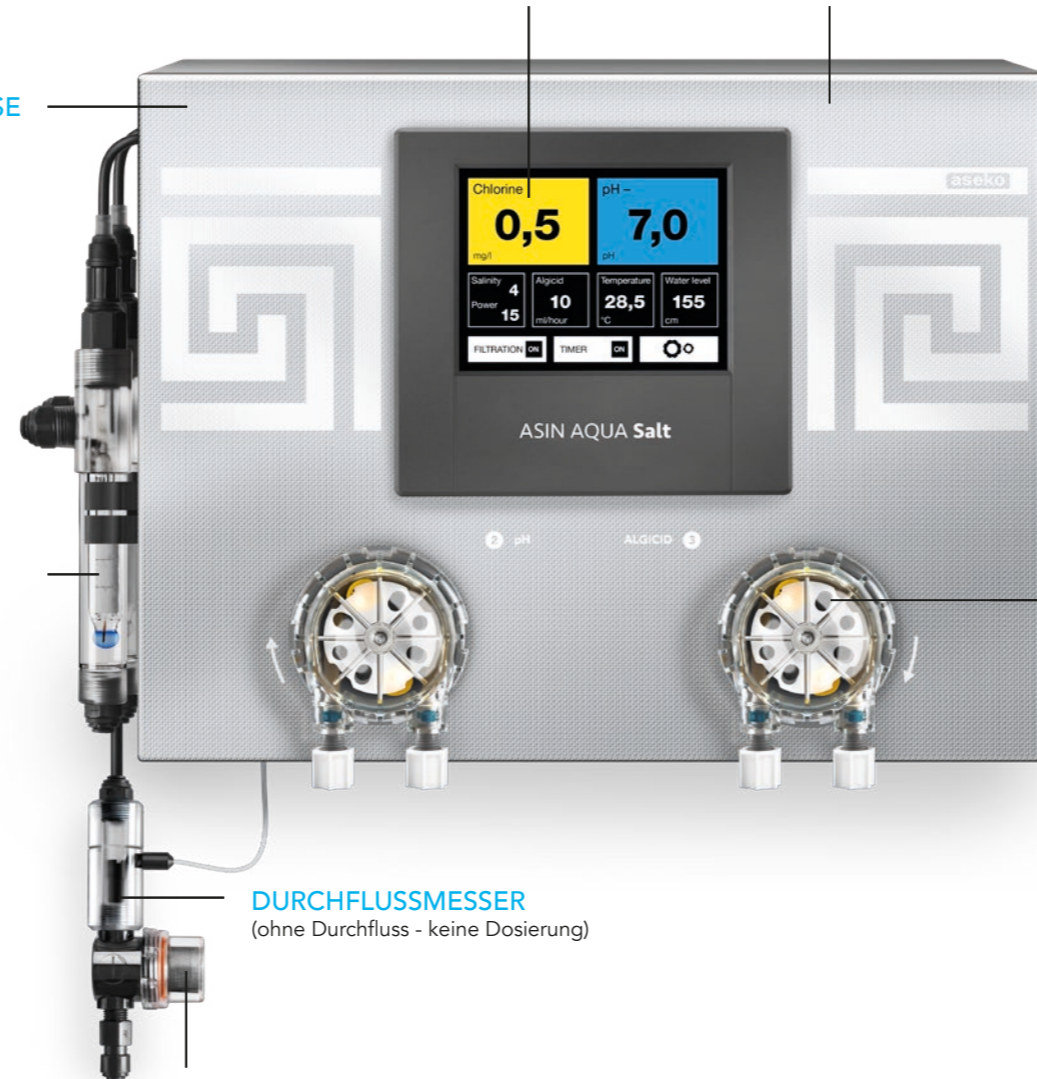
pH
Long Life Sonde #12022

EDELSTAHLGEHÄUSE

SONDENBEHÄLTER
in dem die Sonden vom Messwasser umflossen werden

BENUTZERFREUNDLICHES
BEDIENFELD

PRÄZISIONSELEKTRONIK



STECKDOSE FÜR
DIE FILTERPUMPE
max. 1.49 kW / 230V AC

LANGLEBIGE
PERISTALTISCHE
DOSIERPUMPEN

DURCHFLUSSMESSER
(ohne Durchfluss - keine Dosierung)

EDELSTAHLFILTER FÜR
DAS MESSWASSER

LAN-Anschluss
für Zugriff auf:

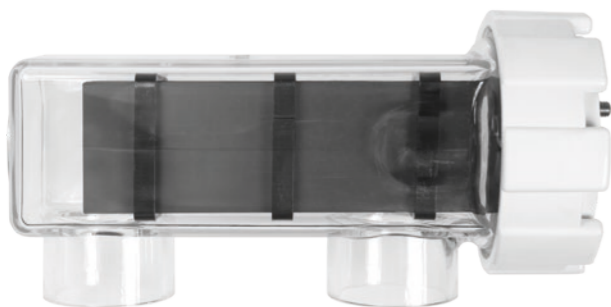


ASEKO
Web
Services

POOLWASSER BEHANDLUNG

ELECTRODE TE 25

Titanelektrode mit
Ruthenium / Rhodium-Oberfläche



pH **Minus**



ALGI **CID**



POOLWASSER- MANAGEMENT

